



EKOIMOFLOW

Dodatek ułatwiający mielenie wapna palonego, kamienia wapiennego i dolomitu

EKOIMOFLOW są to ciekłe alkohole wielowodorotlenowe z 10% dodatkiem wody

SKŁAD CHEMICZNY	%
Alkohole, min.	90
Woda, max.	10
Gęstość w 20°C, [g/cm ³]	1,23 ÷ 1,24
Lepkość dynamiczna w 50°C, [MPa·s]	20 ÷ 30

Zastosowanie

1. Dodatek intensyfikujący przemiał wapna palonego, kamienia wapiennego i dolomitu.
2. Dodatek EKOIMOFLOW przyczynia się do zwiększenia wydajności młyną przy jednoczesnym zmniejszeniu zużycia energii elektrycznej.
3. Dodatek EKOIMOFLOW wyraźnie zwiększa płynność mielonych materiałów oraz zmniejsza ich skłonność do zbrylania

EKOIMOFLOW jest sprzedawany w zbiornikach polietylenowych o pojemności 1000 litrów lub w cysternach samochodowych.

Zbiorniki polietylenowe zaopatrzone są w zawory spustowe i po połączeniu za pomocą węża z pompą dozującą i młynem mogą pracować jako zbiorniki produkcyjne.

Produkt posiada certyfikat Narodowego Instytutu Zdrowia Publicznego wydany przez Państwowy Zakład Higieny nr: HK/B/0329/01/2010

Dodatkowych informacji udziela:

23.0/11

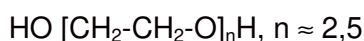
Dział Marketingu
Tel.: (+ 48 32) 270 19 77
Fax: (+48 32) 270 19 60
e-mail: marketing_gliwice@icimb.pl



IMOFLOW 2

*Dodatek ułatwiający mielenie cementów portlandzkich, cementów portlandzkich żużlowych
oraz cementów portlandzkich popiołowych*

Imoflow-2 jest to ciekła mieszanina glicerolu i wyższych glikoli etylenowych, głównie glikolu dwuetylowego (DEG) i trójetylowego (TEG) o wzorze chemicznym:



z ograniczoną do poniżej 10% zawartością monoglikolu etylenowego (MEG).

SKŁAD CHEMICZNY	%
Glikole i glicerol, min.	90
Woda, max.	10
Gęstość w 20°C, [g/cm ³]	1,19 ÷ 1,24
Lepkość dynamiczna w 20°C, [MPa·s]	70 ÷ 150

Zastosowanie

1. Dodatek IMOFLOW-2 w procesie mielenia cementów portlandzkich CEM I 32.5, CEM I 42.5, CEM II/A-S 32.5, CEM II/B-S 32.5, CEM II/A-V 32.5 i CEM II/B-V 32.5 zarówno z normową jak i wysoką wytrzymałością wczesną zwiększa wydajność młynów do 30%, przy jednoczesnym obniżeniu jednostkowego wskaźnika zużycia energii elektrycznej do 10 kWh/Mg cementu.
2. Dodatek IMOFLOW-2 znacznie zwiększa płynność mielonych materiałów oraz zmniejsza ich skłonność do zbrylania.
3. Dodatek IMOFLOW-2 zwiększa o kilka MPa wytrzymałość wczesną cementów portlandzkich czystych i z dodatkami.

IMOFLOW-2 jest sprzedawany w zbiornikach polietylenowych o pojemności 1000 litrów lub w cysternach samochodowych. Zbiorniki polietylenowe zaopatrzone są w zawory spustowe które po połączeniu za pomocą węża z pompą dozującą i młynem mogą pracować jako zbiorniki produkcyjne.

Produkt posiada certyfikat Narodowego Instytutu Zdrowia Publicznego wydany przez Państwowy Zakład Higieny nr: HK/B/0239/01/2010

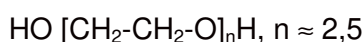
Dodatkowych informacji udziela:



IMOFLOW

Substancja powierzchniowo-czynna do przemiału hydraulicznych materiałów wiążących, wapna palonego, kamienia wapiennego, dolomitu i innych materiałów

Jest to ciekła mieszanina glicerolu i wyższych glikoli etylenowych z ograniczoną do minimum zawartością monoglikolu o wzorze chemicznym:



SKŁAD CHEMICZNY	%
Glikole i glicerol, min.	90
Woda z niewielką zawartością soli, max.	10
Gęstość w 20°C, [g/cm ³]	1,19 ÷ 1,24
Lepkość dynamiczna w 20°C, [MPa·s]	70 ÷ 150

Zastosowanie

1. Dodatek intensyfikujący mielenie cementów portlandzkich, glinowych, wapna palonego, kamienia wapiennego, dolomitu i innych materiałów.
2. Dodatek IMOFLOW przyczynia się wyraźnie do zwiększenia wydajności młyną przy jednoczesnym zmniejszeniu zużycia energii elektrycznej.
3. Dodatek IMOFLOW znacznie zwiększa płynność mielonych materiałów.

IMOFLOW sprzedawany jest w pojemnikach polietylenowych o pojemności 1000l. Pojemniki te posiadają zawór spustowy i po podłączeniu za pomocą węża z pompą dozującą i młynem pracują jako zbiorniki produkcyjne.

Produkt posiada certyfikat Narodowego Instytutu Zdrowia Publicznego wydany przez Państwowy Zakład Higieny nr: HK/B/0239/01/2010

Dodatkowych informacji udziela:

21.0/11

Dział Marketingu
Tel.: (+ 48 32) 270 19 77
Fax: (+48 32) 270 19 60
e-mail: marketing_gliwice@icimb.pl