

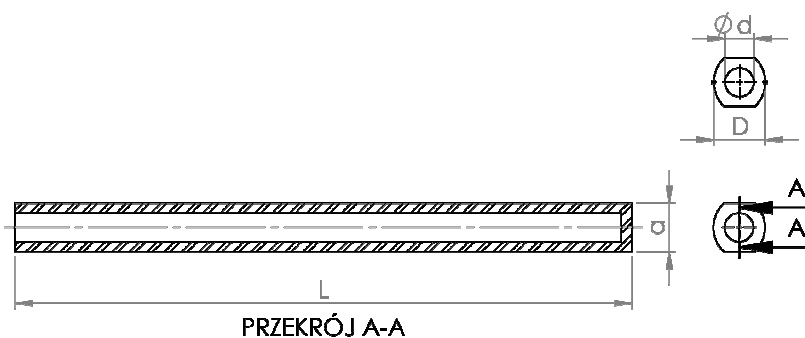


OSŁONY DO TERMOPAR Z SiC NA WIĄZANIU AZOTKOWYM

WŁASNOŚCI*	SiC NA WIĄZANIU AZOTKOWYM
Zawartość SiC [%]	80
Porowatość otwarta [%]	18-26
Temperatura pracy, max. [°C]	1600

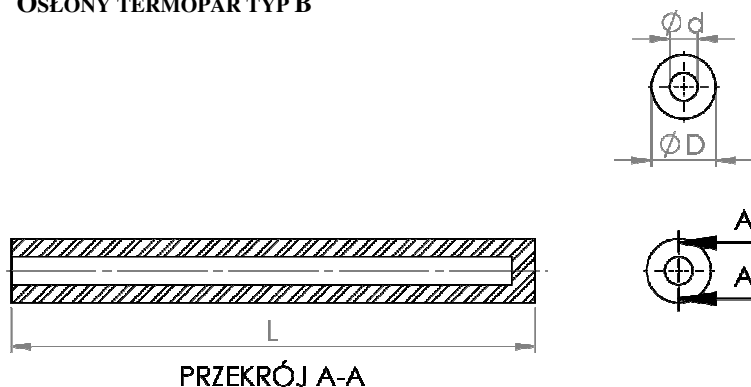
* Typowe, średnie własności; nie stanowią warunków odbioru

OSŁONY TERMOPAR TYP A



Wymiary [mm]			
L	D	ϕd	a
950	57	28	50
700	50	28	47
660	50	26	47
600	50	26	47

OSŁONY TERMOPAR TYP B



Wymiary [mm]		
L	ϕD	ϕd
450	55	24
400	46	24

Dodatkowych informacji udziela:

12.0/17

Dział Marketingu
Tel.: (+ 48 32) 270 19 77
Fax: (+48 32) 270 19 60
e-mail: marketing_gliwice@icimb.pl